



PADAUK GARDEN - LOCATION MAP

Near by Amenities

- Shopping Centre (City Mart, Sein Gay Har, Ocean Centre)
- Pun Hlaing 18 Holes Golf Course
- Hospitals (Pun Hlaing Hospital, Hlaing Tharyar Public Hospital)
- Schools (International School of Myanmar (ISM), British International School Yangon (BSY))
- Government Offices
- Banks & ATMS
- Industrial Zone



DISCLAIMER : "All illustrations and photographs contained in this brochure are artist's impression only. The Developer reserves rights to modify any part or parts of the project or the building as directed or approved by the architects and/or the relevant authorities. All plans, layout, information and specifications are subject to change without notification and cannot form part of an offer or contract. Please note, all units are sold bare-shell unfitted, thus interior renderings contained in this brochures are purely an impression and cannot form part of an offer or contract."



Your Gateway to Prosperity
အောင်မြင်မှုများ စတင်ရာလမ်းခ



PADAUK GARDEN SALES GALLERY

No - 23 A, Padauk Loop 1, Padauk Garden,
 Ka Naung Min Thar Gyi Road,
 Hlaing Thar Yar Township, Yangon.

- ☎ : +95 9 777 229 111
- ✉ : sales@yomaland.com
- 🌐 : www.facebook.com/padaukgarden

A Quality Project of





Your Dream Homes

Padauk Garden Villas are 2-storey homes, set beautifully on 40'x60' plot of lands. The ground floor includes 1 single bedroom, 1 common bathroom, open concept kitchen, dining & living space and a provision for outdoor kitchen. The first floor includes an en-suite master bedroom, 2 single bedrooms, 1 common bathroom and a shrine or study area.

မိတ်ကူးထိကမိသားစုအိမ်ကလေး

Padauk Garden Villas သည် ၄၀'x ၆၀' မြေနေရာအကျယ်အဝန်းအပေါ်တွင် လှပတင့်တယ်စွာတည်ဆောက်ထားသော နှစ်ထပ်အိမ်လေးဖြစ်ပါသည်။ အိမ်၏ မြေညီထပ်တွင် တစ်ယောက်အိမ်ခန်း (၁) ခန်း၊ ဘုရားကျောင်း (၁) ခန်းနှင့် အစွင့်ပုံစံမီးဖိုချောင်အိမ်ခန်း တည်ဆောက်ထားပြီး ခြံစည်းထားပြီး အိမ်၏အနောက်ဘက်တွင် လည်း အပြင်ဘက် မီးဖိုချောင် ခြံလှုပ်ရန်နေရာတစ်ခုကိုပါ ခြံစည်းပေးထားပါသည်။ အိမ်၏ပထမထပ်တွင် ချောချောချောချောပါဝင်သော အိမ်နား၊ ကျယ်ဝန်းသည့်မိသားစု အိမ်ခန်း (၁)ခန်း၊ တစ်ယောက်အိမ်ခန်း (၂) ခန်း၊ ဘုရားကျောင်း (၁)ခန်း တို့ပါဝင်သည့်အပြင် ဘုရားခန်း (၁) ခန်း၊ စားခန်းအပြင်အသုံးပြုရန်လှည့်နေရာတို့ပါ ထည့်သွင်းခြံစည်းပေးထားပါသည်။

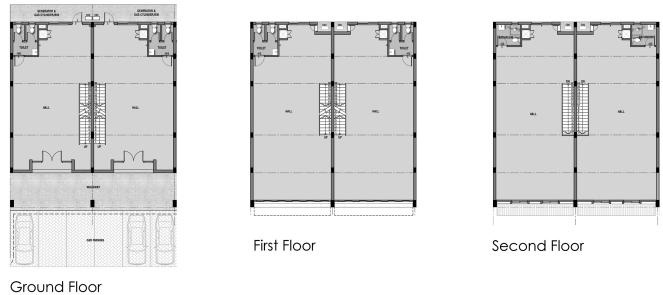
Padauk Garden Villas



Your Gateway to Prosperity

Padauk Garden Shophouses are 3-storey hall type commercial spaces. The ground floor and first floor includes ample commercial space, a restroom, a provision for kitchen. The top floor hosts a living space with a bathroom and a provision for kitchen. At the back of the building, there is a yard for back-of-house storage and access. The layout plan is highly efficient with 1 flight stairs and are perfect for any type of business use, office to restaurants and spa to showrooms.

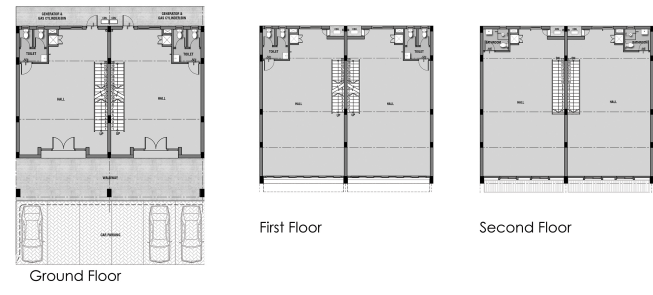
Padauk Garden ShopHouses (Type-1)



အောင်မြင်မှုများ စတင်ရလမ်းစ

Padauk Garden Shophouses များသည် ဝန်းကျယ်အချို့အစား၊ ဆိုင်နှင့်လူနေအိမ်တွဲလျက် တည်ဆောက်မည့် (၇) ထပ်အဆောက်အအုံအမျိုးအစား ဖွဲ့စည်းပါသည်။ လူနေအိမ်ခန်းများ၏ မြေညီထပ်တွင် သန့်စင်ခန်း (၂) ခန်း၊ တွဲလျက်ပိတ်ပြား၊ မီးဖိုချောင်ထားရန်နေရာ နှင့် တိုက်အမှောက်ဘက်နေရာတွင် မီးခတ်နှင့် ကက်စ် ဖိုများထားရှိရန်အတွက် နေရာပိုမိုပါသည်။ ပထမထပ်တွင်လည်း သန့်စင်ခန်း (၂) ခန်း၊ တွဲလျက်ပိတ်ပြား၊ မီးဖိုချောင်နှင့် ကျယ်ဝန်းသောခန်းမဆောင်ရွက် ဖြစ်ပါသည်။ လူနေအိမ်ခန်းများ၏အပေါ်ထပ်တွင် လူနေအိမ်ခန်းနှင့်အညီပြား၊ ချောချောချောချောပါဝင်သော ခန်းမကျယ်ပါဝင်ဖွဲ့စည်းပါသည်။ လေလွှာအဖွင့်နေရာအတွက် နေရာယူသက်သာစေရန် လေလွှာအဖွင့် (၁) စင်းသာ အသုံးပြုပြီး အပေါ်ထပ်တွင်သို့သွားရောက်နိုင်ရန် ထည့်သွင်းတည်ဆောက်ထားပါသည်။ ၎င်းလူနေအိမ်ခန်း များသည် ရုံးခန်းများ၊ အစုရှင်ပြုခန်းများသည် စားသောက်ဆိုင်များ၊ အလှပရေရာ ဝန်ဆောင်မှု SPO များ စသည့်လုပ်ငန်းမျိုး ဖွဲ့စည်းလုပ်ဆောင်နိုင်ပါသည်။ အထူး သင့်တော်ပါသည်။

Padauk Garden ShopHouses (Type-2)



DISCLAIMER: "All illustrations and photographs contained in this brochure are artist's impression only. The Developer reserves rights to modify any part or parts of the project or the building as directed or approved by the architects and/or the relevant authorities. All plans, layout, information and specifications are subject to change without notification and cannot form part of an offer or contract. Please note, all units are sold bare-shell unfitted, thus interior renderings contained in this brochures are purely an impression and cannot form part of an offer or contract."